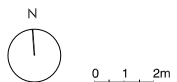
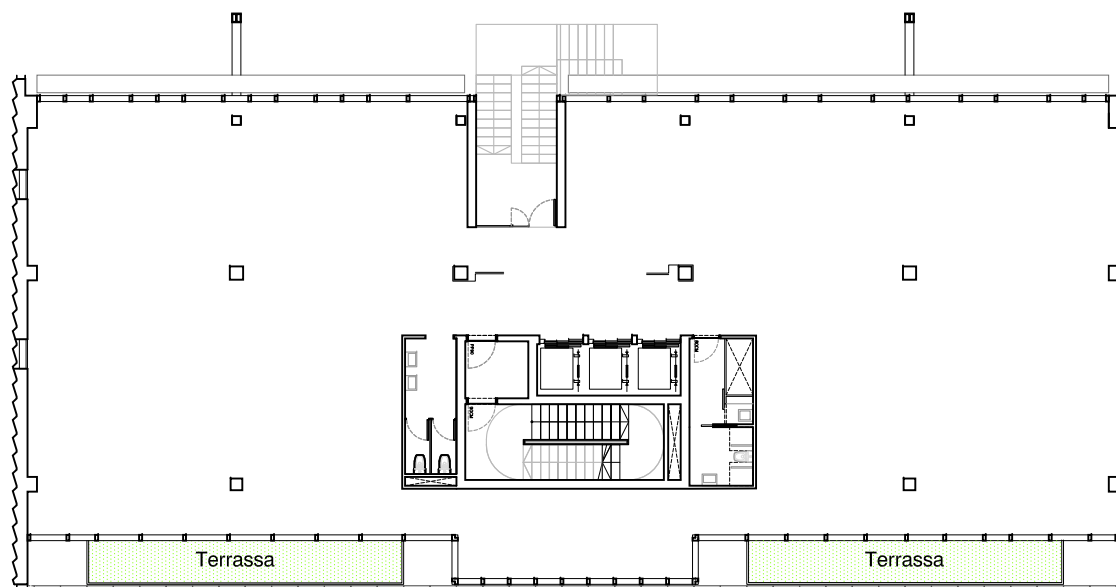


Oficines planta 5

664	m2 superfície total (Inclou pp planta 2 ^a)
622	m2 superfície planta
534	m2 superfície neta oficina
32	m2 terrasses
779	m2 espais ext. us comú edifici



E:1:250 ESCALA DIN A3



Les obertures est/oest varien entre plantes.

Planta lliure