

Oficines planta 7

764 m2 superfície total
(Inclou pp planta 2^a)

716 m2 superfície planta

616 m2 superfície neta oficina

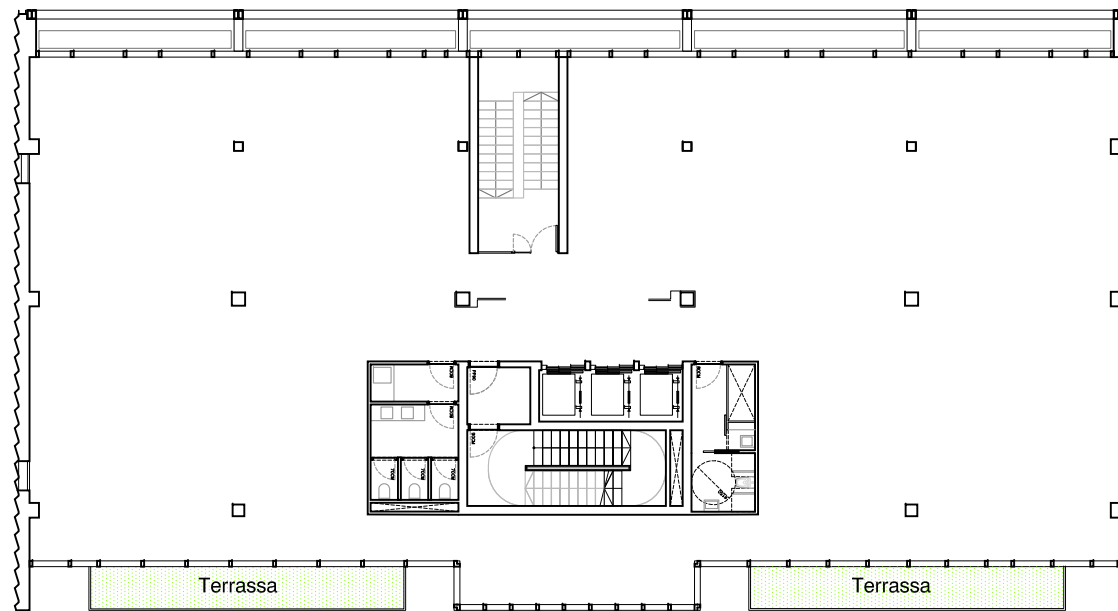
32 m2 terrasses

779 m2 espais ext. us comú edifici



0 1 2m

E:1:250 ESCALA DIN A3



Les obertures est/oest varien entre plantes.

Planta lliure