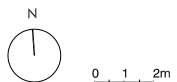
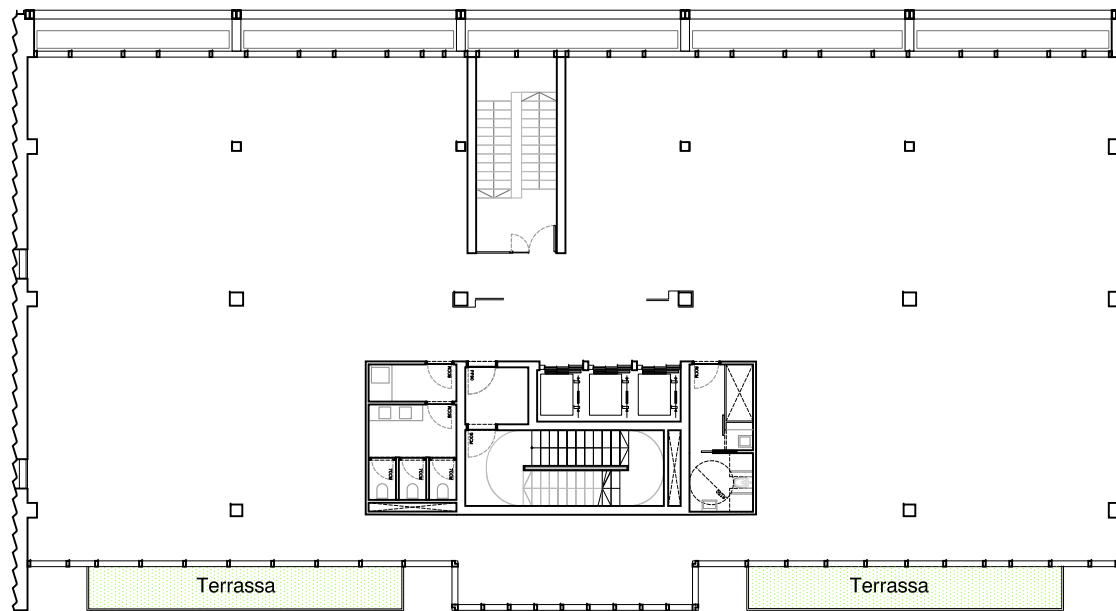


Oficines planta 8

764 m2 superfície total
(Inclou pp planta 2^a)
716 m2 superfície planta
616 m2 superfície neta oficina
32 m2 terrasses
779 m2 espais ext. us comú edifici



E:1:250 ESCALA DIN A3



Les obertures est/oest varien entre plantes.

Planta lliure